

MANUEL QUALITE SECURITE ENVIRONNEMENT

SCET 
TUNISIE

MQSE - I.E 0





1 - SCET-TUNISIE EN BREF

Société Anonyme créée en 1972, SCET-TUNISIE (Société Centrale pour l'Équipement du Territoire - Tunisie) est un bureau d'études pluridisciplinaire dans le domaine de l'ingénierie.

Ses principaux secteurs d'activité sont les suivants :

- bâtiments,
- infrastructures de transport,
- développement agricole,
- hydraulique urbaine et hydraulique agricole,
- environnement,
- urbanisme et aménagement du territoire,
- économie,
- études stratégiques, sectorielles et générales diverses.

Les zones d'intervention de SCET-TUNISIE sont essentiellement la Tunisie et les pays d'Afrique sub-saharienne. La part des missions à l'exportation représente environ 80% du chiffre d'affaire global de la société. Nos prestations couvrent un large éventail de missions :

- les études pour lesquelles nous intervenons à plusieurs niveaux : études de faisabilité, avant-projets, études d'exécution, études stratégiques et économiques diverses,...
- l'appui institutionnel et l'assistance technique,
- les missions de contrôle des travaux.

1.1 - Nos principaux clients

En Tunisie : les Ministères (Ministère de l'Équipement, Ministère de l'Agriculture, ...) et directions s'y rattachant, les organismes publics et parapublics, divers clients privés tels que les banques, les entreprises de travaux publics, les promoteurs immobiliers et touristiques.

A l'étranger : il s'agit essentiellement des institutions publiques des pays d'Afrique subsaharienne sur des projets souvent financés par les bailleurs de fonds internationaux.



1.2 - Notre organisation

SCET-TUNISIE est organisée en départements opérationnels assurant la production des prestations de la société et en directions fonctionnelles dont la principale mission est d'apporter une assistance aux départements opérationnels. L'ensemble des activités des départements et directions est piloté par la direction générale qui détermine la stratégie et fixe les objectifs de la société.

- **Les structures opérationnelles**

Les départements opérationnels de la société assurent la production des prestations de la société, ils sont au cœur de nos métiers.

le Département Bâtiments (DEB) : Il assure l'ensemble des missions d'études et de suivi des travaux dans le domaine du bâtiment et du génie civil. C'est un département pluridisciplinaire au sein duquel chaque ingénieur et technicien est spécialisé en structure, électricité (y compris câblages téléphoniques et informatiques) et fluides (climatisation, plomberie sanitaire,...).

le Département de l'Environnement, de l'Hydraulique et de l'Agriculture (DEHA) : Il réalise tous types de missions d'études dans le domaine de l'hydraulique agricole et urbaine, de l'assainissement, des études d'impact sur l'environnement et du développement agricole. Il prend en charge également des missions de contrôle des travaux ou d'assistance technique au maître d'ouvrage.

le Département des Infrastructures de Transport (DIT) : Ses domaines d'intervention couvrent principalement la route, les ouvrages d'art, les voiries et réseaux divers, les infrastructures ferroviaires, portuaires et aéroportuaires.

le Département de l'Economie, du Développement Social et de l'Aménagement (DEDSA) : est en charge des études économiques, sectorielles, stratégiques et organisationnelles dans des domaines aussi variés que les transports, l'industrie, l'emploi et la formation. Il intervient également dans le domaine de l'urbanisme et de l'aménagement du territoire.



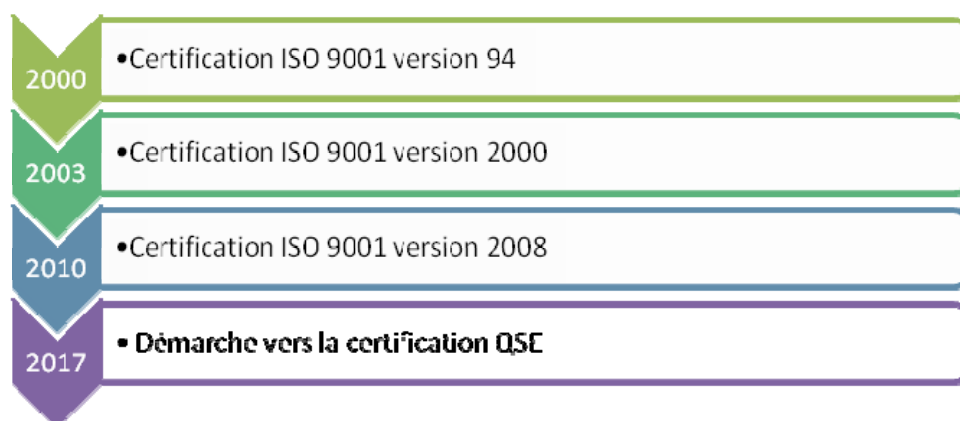
- **Les directions fonctionnelles**

Ces trois directions interviennent comme structures d'assistance aux départements et à la direction générale.

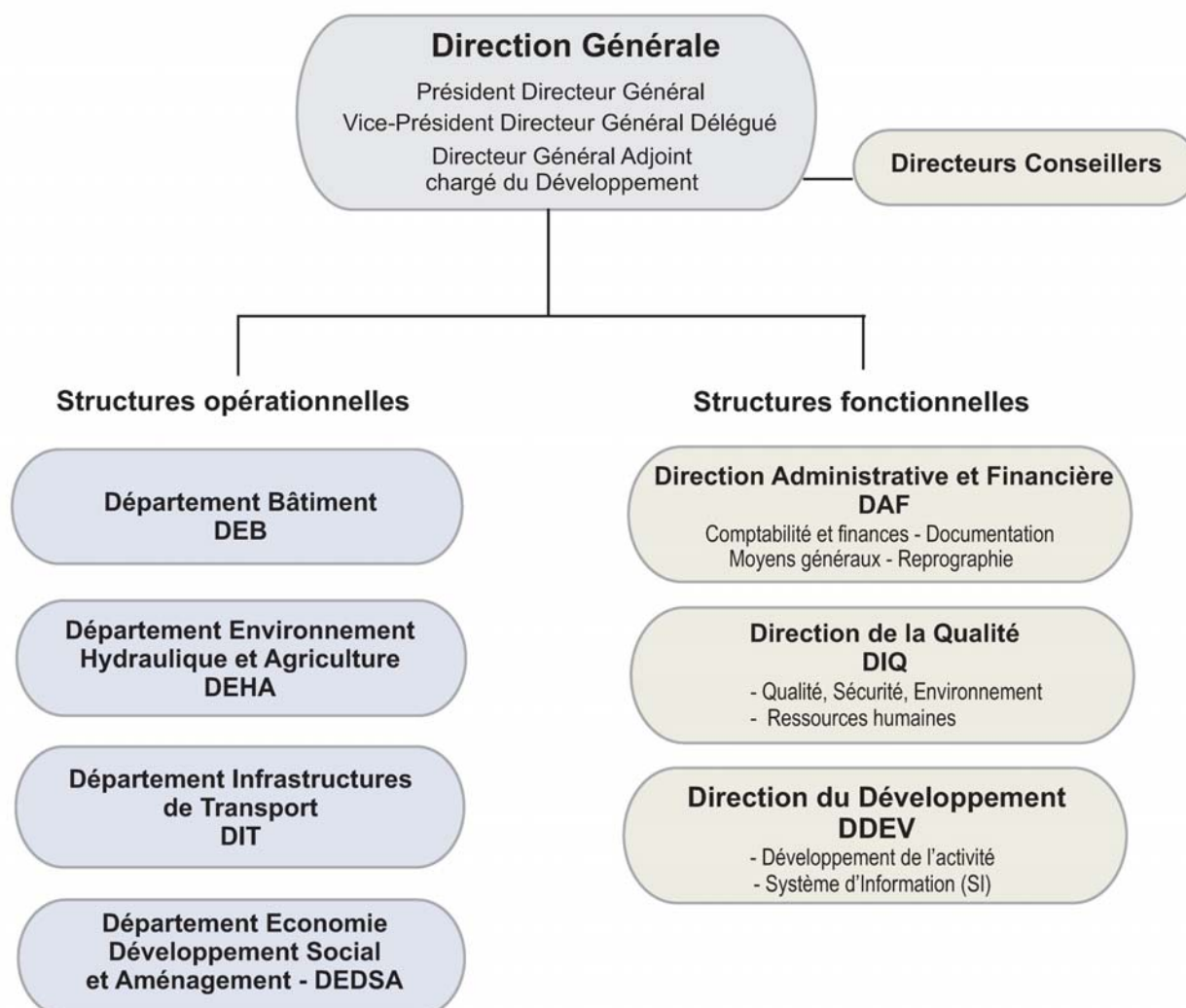
La Direction du Développement (DDEV) : a pour principale mission de développer notre position sur le marché étranger. Elle pilote les activités de prospection et de promotion de la société auprès des donneurs d'ordres et des bailleurs de fonds, assure le montage et le suivi des offres en collaboration avec les Départements techniques, la participation à la négociation des contrats. La DDEV assure la veille commerciale à l'export. La Direction du Développement est également responsable du système d'information de la société.

La Direction Qualité (DIQ) : cette Direction, créée en 1999 lors de la mise en place du système de management de la qualité. Cette direction pilotée par le Directeur QSE et Ressources Humaines témoigne de l'engagement fort de la direction générale dans la démarche QSE de la société et son bon déploiement. Cette direction est en charge de la gestion des ressources humaines.

La Direction Administrative et Financière (DAF) : elle a pour principales missions la gestion financière et comptable de l'entreprise et la gestion administrative du personnel. La DAF apporte aussi un appui administratif et logistique aux autres structures de la société. Le responsable Sécurité de SCET-TUNISIE est rattaché à cette direction.



La démarche vers la certification QSE de SCET-TUNISIE constitue une évolution importante marquant notre engagement pour le respect de l'environnement et la garantie de la santé et de la sécurité au travail de nos équipes.
Cet engagement concerne non seulement notre environnement de travail mais se déploie aussi au cœur de nos métiers.



5.3 - Agréments et reconnaissances professionnelles

SCET-TUNISIE est agréée par la plupart des administrations tunisiennes pour le compte desquelles elle réalise ses prestations. Notre société est également enregistrée dans les bases de données Consultants des administrations de différents pays étrangers et de nombreux organismes de financement dont :

- BIRD** : Banque Internationale de Reconstruction et de Développement,
- BAD** : Banque Africaine de Développement,
- BID** : Banque Islamique de Développement,
- BADEA** : Banque Arabe de Développement Economique et Agricole,
- FADES** : Fonds Arabe de Développement Economique et Social,
- FIDA** : Fonds International de Développement Agricole,
- OPEP** : Organisation des Pays Exportateurs de Pétrole,
- BOAD** : Banque Ouest Africaine de Développement,
- KFAED** : Kuwait Fund for Arab Economic Development,
- FSD** : Fonds Saoudien de Développement,
- PNUD** : Programme des Nations Unies pour le Développement,
- ONUDI** : Organisation des Nations Unies pour le Développement Industriel.
- Etc..

2 - CONTEXTE, ENJEUX ET PARTIES INTERESSEES

SCET-TUNISIE de par son positionnement à l'international, la diversité de ses métiers et son environnement en perpétuelle évolution déploie une stratégie de développement qui s'insère dans une vision prospective intégrant l'ensemble des parties intéressées. Pour faire face aux défis futurs et rester dans une logique de renouvellement, d'innovation et d'amélioration, SCET-TUNISIE a formalisé cette approche nouvelle et a mis en place un véritable tableau de bord stratégique, outil de gouvernance de la société. Cette réflexion relative aux enjeux externes et internes de la Société se décline suivant 3 axes stratégiques :

- les axes de développement de SCET-TUNISIE
- La stratégie commerciale
- L'amélioration des performances et le développement durable

Cette vision est formalisée par un document appelé « Matrice Contexte, Opportunités, Risques et Parties intéressées ». (codification du document C.O.R)

3 - DOMAINE D'APPLICATION DU SYSTÈME DE MANAGEMENT QUALITE SECURITE ENVIRONNEMENT

Toutes les exigences des normes ISO 9001, ISO 14001 et OHSAS 18001 sont applicables au SMQSE SCET-TUNISIE pour les activités suivantes :

Etudes et contrôle des travaux dans les domaines du bâtiment, des infrastructures, du transport, de l'hydraulique, du développement agricole et rural et de l'environnement.

Etudes dans les domaines de l'urbanisme et de l'aménagement du territoire.
Etudes économiques générales, assistance technique.



Ces volets sont déployés au niveau des locaux SCET-TUNISIE et dans le cadre de nos divers projets en études mais aussi en mission de contrôle des travaux en Tunisie et à l'étranger.

4 - POLITIQUE QUALITE SECURITE ENVIRONNEMENT

..... Notre engagement QSE , des enjeux forts déployés auprès de l'ensemble de nos équipes



La Qualité et la fiabilité de nos prestations ont toujours été des objectifs stratégiques de notre société. Nous avons obtenu la certification ISO 9001 en août 2000. Depuis, et grâce à l'engagement et à la mobilisation de l'ensemble des équipes, nous avons développé et poursuivi notre démarche de Management de la Qualité pour enfin aboutir à la mise en place d'un Système de Management Intégré Qualité, Sécurité et Environnement.

Les objectifs qui constituent les fondements de notre démarche :

- satisfaire nos clients en s'engageant auprès d'eux à leur assurer la qualité des prestations qu'ils sont en droit d'attendre,
- nous distinguer par rapport à une concurrence de plus en plus vive, aussi bien en Tunisie qu'à l'étranger, en proposant à nos clients des prix compétitifs mais aussi un service de grande qualité,
- assurer des prestations qui répondent aux impératifs de sécurité, de fiabilité, de fonctionnalité et d'optimisation des coûts et délais et ce, dans le respect des normes et règlements en vigueur, mais aussi prévenir les risques pour la santé, la sécurité de nos équipes ainsi que les risques environnementaux,
- intégrer l'évolution de notre environnement professionnel dans le fonctionnement de SCET-TUNISIE,
- tendre vers le « zéro défaut » et rechercher l'excellence grâce à une stratégie d'amélioration continue en consolidant et en améliorant le fonctionnement de la société.

De la réussite de ces objectifs dépendent l'accroissement de la compétitivité de notre entreprise et l'amélioration de son image de marque. Les intérêts de notre entreprise sont ainsi confondus avec ceux de nos clients. Sur le plan opérationnel, ces objectifs doivent se concrétiser par :

- la maîtrise de nos projets (qualité, coûts, délais, contrôle et validation de nos prestations),
- le respect de nos engagements auprès de nos clients et partenaires dans une approche respectueuse de l'environnement et en garantissant la sécurité de nos équipes,
- une stratégie commerciale adaptée aux marchés et aux objectifs de développement de la société,
- la valorisation des ressources humaines de la société et le développement permanent des compétences mises en œuvre,
- la mise à disposition de moyens de production adaptés aux exigences des métiers de la société,
- la recherche continue de l'amélioration de notre Système de Management Intégré Qualité, Sécurité, Environnement.

SCET-TUNISIE compte toujours sur le renouvellement de l'engagement de l'ensemble de ses équipes dans cette démarche dans le respect total des exigences légales, réglementaires et déontologiques.

5 - APPROCHE PROCESSUS

Le système de management de la qualité sécurité environnement mis en œuvre par SCET-TUNISIE est fondé sur l'approche par processus.

Trois types de processus sont définis :
les processus de management,
les processus métiers
les processus supports.

5.1 - Cartographie des processus SCET-TUNISIE

